



CPIE - Forêt de Brocéliande



Parcours d'art sur le Chemin Buissonnier de Concoret

# APPEL À ARTISTES

---

**13E ÉDITION**







## contexte

Depuis 2006, le Chemin Buissonnier serpente entre bocages, pierres et forêt, racontant la vie de la faune, de la flore et des gestes d'autrefois. Depuis 2014, le CPIE Forêt de Brocéliande y invite des artistes à laisser leurs traces : sculptures, installations ou empreintes éphémères. En 2026, la 13e édition du Parcours d'art célèbre cette aventure où nature et création s'entrelacent.







# thématique 2026 : Prendre soin

« Prendre soin » : de soi, des autres, et de la nature.

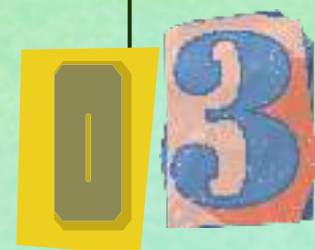
L'eau sera au centre de cette édition : rivière, source, pluie ou miroir mouvant, elle nourrit, apaise et relie tous les êtres. Elle raconte aussi l'histoire du ruisseau d'Isaugouët, jadis enfermé et désormais libéré.

Nous vous invitons tous à imaginer des créations qui explorent le lien entre humains, eau et vivant.

Comment l'art peut-il devenir un geste de soin ?  
Quelles formes poétiques ou inventives peuvent révéler notre interdépendance avec la nature ?







## ce que nous recherchons



Nous invitons des artistes de toutes disciplines (plastique, visuelle, sonore, performative, artisanale ou transdisciplinaire) à imaginer des œuvres in situ sur le Chemin Buissonnier :

- sensibles aux éléments naturels (eau, vent, lumière, végétaux, sols),
- accessibles au public toute l'année,
- ouvertes au dialogue avec les habitants, les promeneurs et les écoliers.

Les propositions peuvent être figuratives, abstraites, poétiques, expérimentales.

Elles doivent surtout naître de la rencontre avec ce territoire et faire écho à sa transformation.

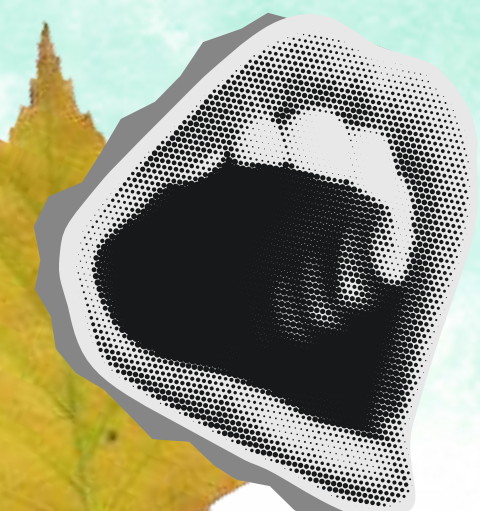






## pourquoi y participer ?

- Pour créer dans un paysage vivant, en dialogue avec la nature.
  - Pour partager avec un public varié (habitants, enfants, visiteurs de Brocéliande).
  - Pour inscrire votre démarche dans un réseau d'artistes et d'artisans locaux.
- Pour prendre part à une expérience collective qui relie art, écologie et soin.







# 05 modalités de participation

Nous transmettre :

- une description de votre démarche artistique et du projet envisagé (texte et/ou schéma)
- les matériaux pressentis (dans une logique durable, locale ou de réemploi si possible)
- un budget estimatif (production et installation)
- vos besoins techniques ou accompagnements spécifiques



**Date limite de candidature : 11 février 2026**

**Les installations auront lieu au printemps 2026, pour une exposition visible toute l'année.**

**Le temps fort du vernissage se déroulera le 20 juin 2026.**

**Candidature : [CLIQUER POUR REMPLIR LE FORMULAIRE !](#)**

Une question sur le projet ou le CPIE?

Charlène BRIARD  
charlene.briard@cpie-broceliande.fr

Anna MENGELLE / Marym GICQUEL  
scivique.culture@cpie-broceliande.fr

02.97.22.74.62.

